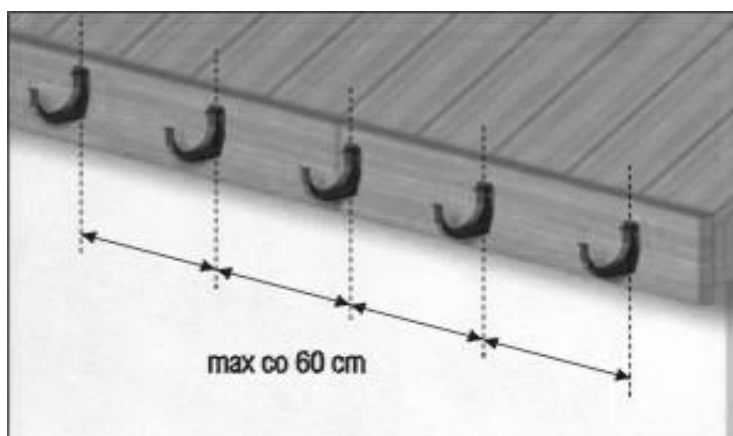
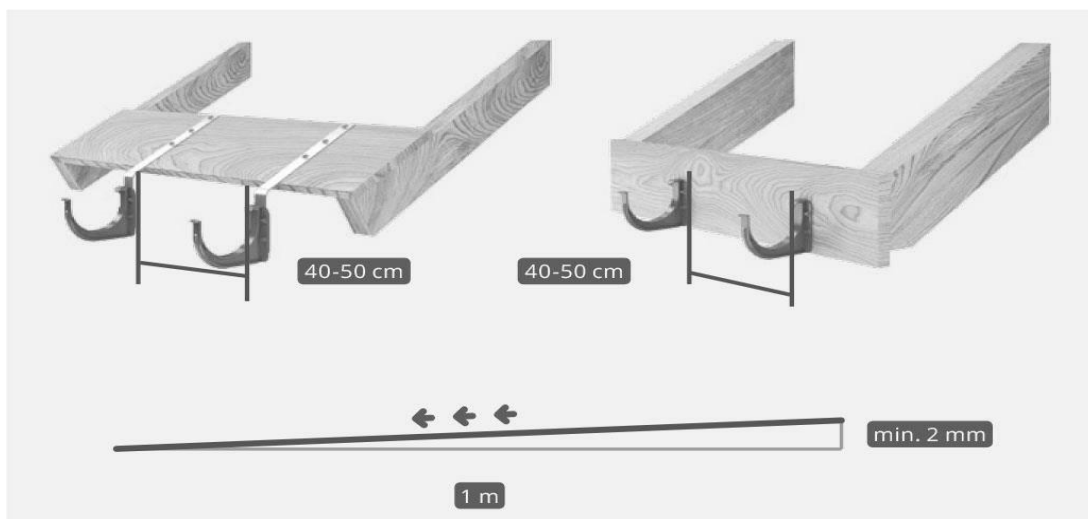
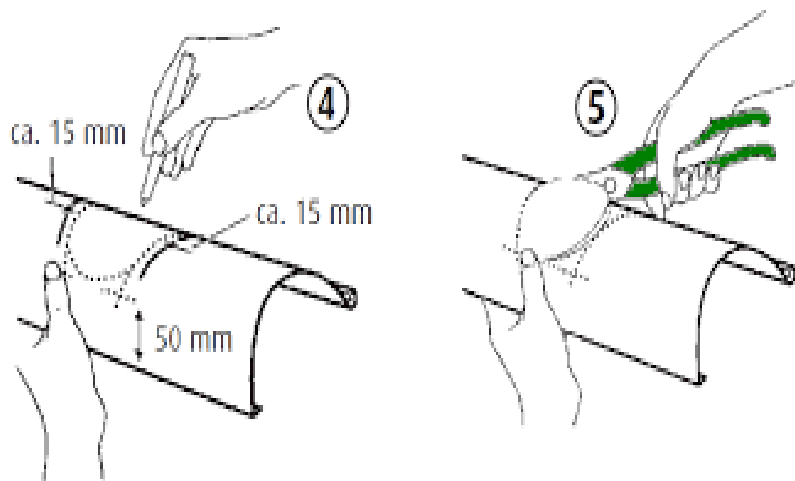


## Instrukcja montażu - System rynnowy okrągły

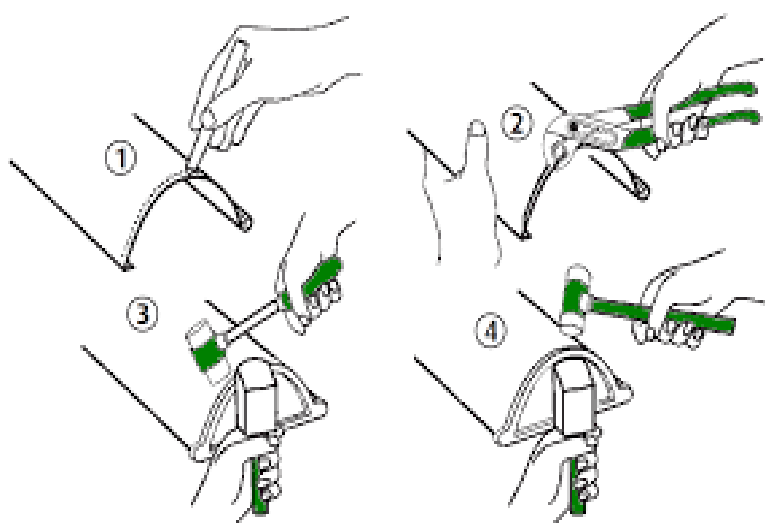
1. Przed rozpoczęciem montażu prosimy o zapoznanie się z rodzajem blachy, z jakiej wykonany jest system rynnowy – dla każdego materiału występują określone zalecenia np: tytan cynk powinien być montowany w suchych, czystych rękawicach – tak, aby nie zostawić śladów dłoni, dodatkowo, trzeba przygotować odpowiednie narzędzia.
2. Przed przystąpieniem do montażu należy dokładnie rozplanować umiejscowienie poszczególnych elementów systemu rynnowego.
3. Haki połaciowe wyginane są odpowiednio do kąta nachylenia dachu, należy je ponumerować oraz zamocować pierwszy i ostatni w odległości min. 90 mm od obrzeża dachu. Następnie przeciągamy między nimi sznurek wyznaczając położenie pozostałych haków. Haki doczołowe montujemy bezpośrednio do deski czołowej, a haki połaciowe do połaci dachowej. Odległość pomiędzy hakami nie powinna przekraczać 0,6m. a dla rynny 192 i większej 0,5m



4. W celu prawidłowego funkcjonowania systemu należy zapewnić spadek rynny około 3 mm na długości jednego metra. Rynny montuje się ze spadkiem w stronę rury spustowej.
5. Wyznaczamy miejsce w rynnie, gdzie będzie znajdował się lej spustowy. Otwór wycinamy w zależności od średnicy rury spustowej.



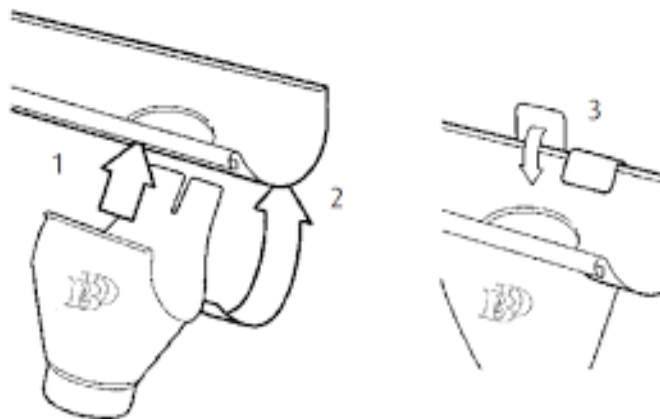
6. Denko nakładamy na koniec rynny. W zależności od materiału denko wklejamy (klejem do metalu – zalecany marki Metzink) następnie nitujemy. Drugi sposób łączymy za pomocą lutu (cyna zalecana tzw. 60) w celu wyeliminowania przeciekania wody.



7. Po zamocowaniu denek wpinamy rynnę w haki.



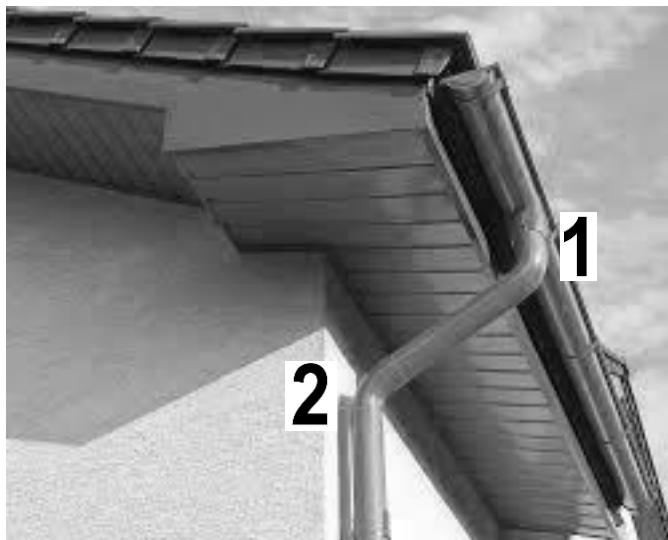
8. Lej spustowy montujemy pod zawinięty brzeg rynny. Lej dociskamy do rynny i zaginamy języki zaciskowe do środka rynny.



9. Rynny łączymy ze sobą na zakład ok. 5 cm. Kolejnym krokiem jest uszczelnienie przestrzeni pomiędzy rynnami za pomocą kleju do rynien firmy Metzink. W przypadku lutowania rynny łączymy ze sobą na zakład taki sam jak powyżej - ok. 2 cm. Łączenie rynny z narożnikiem odbywa się podobnie.

W momencie występowania długich odcinków rynien, w przypadku blach takich jak np: tytan cynk, miedź, zalecane jest stosowanie dylatacji, w odstępach co 12-15 mb lub przy narożach, co zabezpiecza system przed ewentualnymi uszkodzeniami połączeń systemu (blacha pod wpływem różnych temperatur odkształca się na odcinku 1mb średnio od 1mm do 2mm, co bez zastosowania dylatacji mogłoby spowodować uszkodzenia połączeń).

10. Długość odcinka rury spustowej między dwoma kolanami mierzy się w następujący sposób:  
Wcisnąć górne kolano (1) na sztucer i skierować w stronę zakładanego miejsca montażu rury spustowej. Trzymać w górze dolne kolano (2) i skierować w stronę górnego. Odstęp między kolanem, a ścianą ma wynosić 25 mm. Ustawić kolana tak, aby znajdowały się w jednej linii.



Maksymalna długość rur, które są dostępne, w jednym odcinku, to 3 mb, można zamówić krótsze odcinki. Każda rura ma wyprofilowane połączenie (rura wchodzi jedna w drugą)

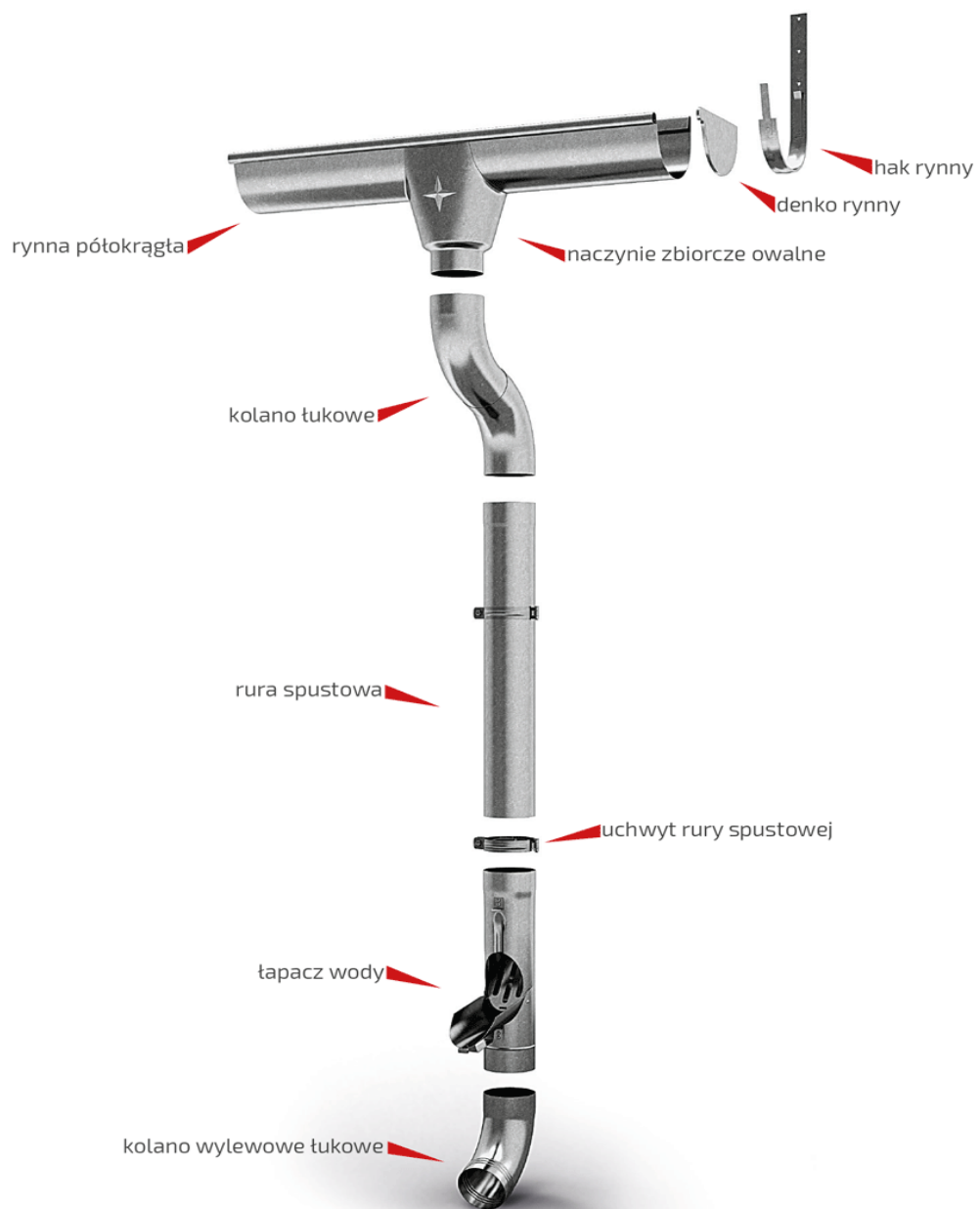
**Uwaga:**

W momencie docinania rur, odcięty odcinek może nie pasować do kolejnej rury (brak spasowania).

Rozwiązaniem tego problemu jest:

- zastosowanie muf,
- zamówienie określonych odcinków.

11. Pierwszy uchwyt montujemy bezpośrednio pod kolanem. Odstęp między uchwytami powinien wynosić 2 mb. Należy się upewnić, czy rura spustowa jest ustawiona pionowo.
12. W momencie wykrycia jakichkolwiek wad w produkcie, bezwzględnie wstrzymać pracę i powiadomić sprzedawcę, o tym fakcie, w celu wyjaśnienia sytuacji. Niezastosowanie się do w/w zalecenia będzie skutkowało nie uznaniem ewentualnej reklamacji.
13. Elementy systemu rynnowego orkągłego.



**Dodatkowe uwagi:**

W przypadku jakichkolwiek niejasności, zapoznaj się z filmem instruktarzowym do pobrania na:

<https://www.youtube.com/watch?v=mRFoR2JACng>

<https://www.youtube.com/watch?v=uwasQIBNL9o>

Zalecamy z zapoznaniem się z instrukcją przechowywania, montażu określonych rodzajów blach (specyfika):

<http://metzink.pl/wp-content/uploads/2017/10/INSTRUKCJA-TRANSPORTU-I-SK%C5%81ADOWANIA-01-01-2017.pdf>

Oczyszczenie materiału:

W momencie wystąpienia ewentualnych zanieczyszczeń, uszkodzeń powierzchni blachy stosujemy:

- w pierwszej kolejności próba oczyszczenia suchą „szmatką”
- w przypadku tytan cynku naturalnego, ewentualny bród można usunąć matą polerską do osiągnięcia powierzchni pierwotnej,
- powstałe rysy powierzchni maskujemy farbami zaprawkowymi lub farbą w spray, ewentualne rysy zabezpieczone farbą nie powodują zmniejszenia trwałości systemu.

**W przypadku jakichkolwiek pytań skontaktuj się z nami:**

**e-mail:** [handel@metzink.pl](mailto:handel@metzink.pl)

**tel. 61 653 15 03**